

امروزه در اجرای اسپلایس نوار نقاله بسته به شرایط کاری، ابزار در دسترس، و حتی نوع تسمه، از روش‌های مختلفی استفاده می‌شود. در ادامه همراه ما با بررسی عمیق آن باشید.

اسپلایس نوار نقاله

وقتی از سیستم‌های نوار نقاله صحبت می‌کنیم، اغلب تمرکز روی موتورها، رولرها یا حتی بدنه نوار است. اما یک قطعه‌ی کلیدی که در قلب عملکرد صحیح این سیستم قرار دارد، اسپلایس نوار نقاله است. به زبان ساده، اسپلایس یعنی اتصال دو سر تسمه نقاله به یکدیگر، به‌گونه‌ای که عملکرد نوار در انتقال مواد بدون خلل ادامه پیدا کند. این اتصال می‌تواند به صورت موقت یا دائمی باشد و بسته به شرایط کاری، نوع تسمه و نوع بار، شیوه انجام آن فرق می‌کند.

فرض کنید در یک کارخانه سیمان یا معادن سنگ آهن، تسمه نقاله دچار پارگی یا خرابی شده. اولین اقدام، نه تعویض کل نوار، بلکه ترمیم یا اتصال مجدد آن از طریق اسپلایس است. اینجاست که اهمیت مهارت در اجرای یک اسپلایس خوب خود را نشان می‌دهد. اگر اسپلایس ضعیف اجرا شود، خطر پاره شدن مجدد، توقف خط تولید و خسارات سنگین وجود دارد. پس نمی‌توان آن را کاری ساده یا فرعی دانست.



مزایا و دلایل اهمیت اسپلایس نوار نقاله

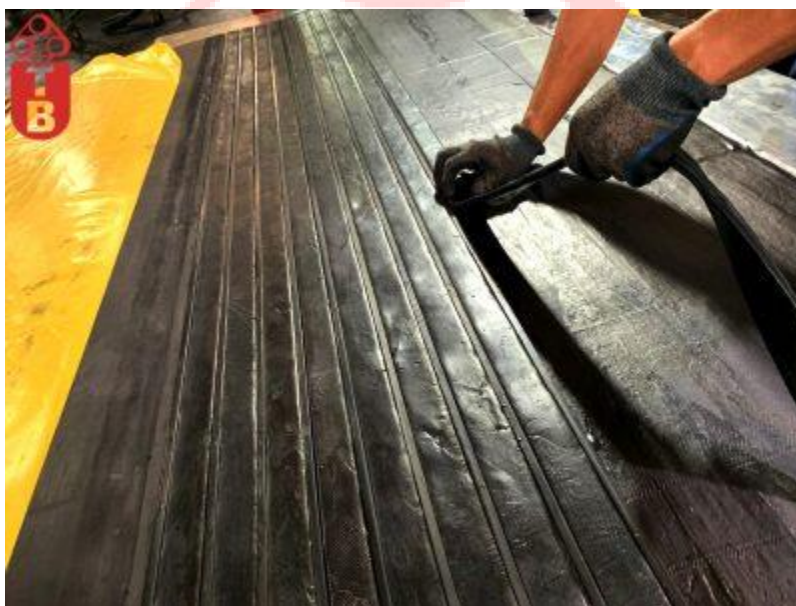
- اجرای اسپلایس **نوار نقاله** به‌درستی، چند مزیت عمده دارد که دانستن آنها باعث می‌شود اهمیت این فرآیند را بهتر درک کنیم:
- **افزایش طول عمر تسمه:** یک اتصال صحیح و محکم می‌تواند باعث افزایش عمر مفید تسمه و جلوگیری از فرسایش سریع آن شود.
 - **کاهش توقفات ناخواسته:** اسپلایس اصولی مانع از پارگی مجدد و در نتیجه کاهش زمان توقف خط تولید می‌شود.
 - **افزایش ایمنی کار:** یک نوار با اتصال ضعیف ممکن است در حین کار از هم باز شود و باعث آسیب به تجهیزات یا حتی کارکنان شود.
 - **یکپارچگی در انتقال مواد:** اجرای صحیح اسپلایس باعث می‌شود مواد بدون گیر کردن یا ریزش در محل اتصال منتقل شوند.
 - **قابلیت سفارشی‌سازی بر اساس نیاز:** نوع متریال، روش اجرا و تجهیزات استفاده‌شده در اسپلایس بسته به کاربرد قابل تغییر است.

کاربرد اسپلایس نوار نقاله

اسپلایس نوار نقاله فقط در شرایط اضطراری یا خرابی استفاده نمی‌شود. بلکه در بسیاری از موارد، از ابتدا در زمان نصب نوار نقاله، برای اتصال اولیه دو سر تسمه کاربرد دارد. کاربردهای اسپلایس شامل:

- اتصال اولیه در نصب تسمه‌های بلند
- ترمیم پارگی‌های جزئی یا کامل
- افزایش طول نوار نقاله
- جایگزینی بخشی از نوار با بخشی جدید
- اتصال نوار جدید به سیستم قدیمی بدون نیاز به تعویض کل ساختار

در صنایع بزرگ مثل فولاد، معدن، پتروشیمی، بسته‌بندی، فرودگاهی و حتی کشاورزی، عملیات اسپلایس نوار نقاله به‌عنوان بخشی از نگهداری پیشگیرانه در نظر گرفته می‌شود. بدون اسپلایس صحیح، کل سیستم نوار نقاله ممکن است از کار بیفتد.



خرید اسپلایس نوار نقاله

وقتی بحث انتخاب روش یا نوع اسپلایس نوار نقاله به میان می‌آید، چند نکته کلیدی باید در نظر گرفته شود که مستقیماً روی عملکرد بلندمدت سیستم نوار نقاله اثر می‌گذارند:

- **جنس تسمه:** آیا تسمه شما پارچه‌ای است یا فولادی؟ تسمه‌های فولادی معمولاً به اسپلایس مکانیکی یا ولکانیزه نیاز دارند.
 - **نوع بار و وزن آن:** اگر بار بسیار سنگین باشد، اسپلایس ضعیف خیلی زود دچار خرابی می‌شود.
 - **شرایط محیطی:** رطوبت، دمای بالا یا مواد شیمیایی، همگی می‌توانند در انتخاب نوع اسپلایس تأثیرگذار باشند.
 - **سرعت حرکت نوار:** تسمه‌هایی که با سرعت بالا کار می‌کنند، نیازمند اسپلایسی هستند که لرزش و لغزش کمتری داشته باشند.
 - **دسترسی به تجهیزات و نیروی متخصص:** بعضی روش‌ها نیاز به دستگاه‌های خاص یا اپراتورهای آموزش‌دیده دارند.
- در بسیاری از پروژه‌ها، اشتباه در انتخاب روش اسپلایس باعث هزینه‌های تکراری، خرابی مداوم و حتی تعویض کل تسمه شده. بنابراین حتماً با یک متخصص مشورت کنید و بر اساس شرایط خاص خود، تصمیم بگیرید.

روش های اجرای اسپلایس نوار نقاله

در دنیای واقعی، فقط یک روش برای اجرای اسپلایس وجود ندارد. بلکه بسته به شرایط کاری، ابزار در دسترس، و حتی نوع تسمه، از روش های مختلفی استفاده می شود. بیایید نگاهی دقیق تر بیندازیم به مهم ترین روش هایی که امروزه در صنایع مختلف رایج هستند:

اسپلایس مکانیکی

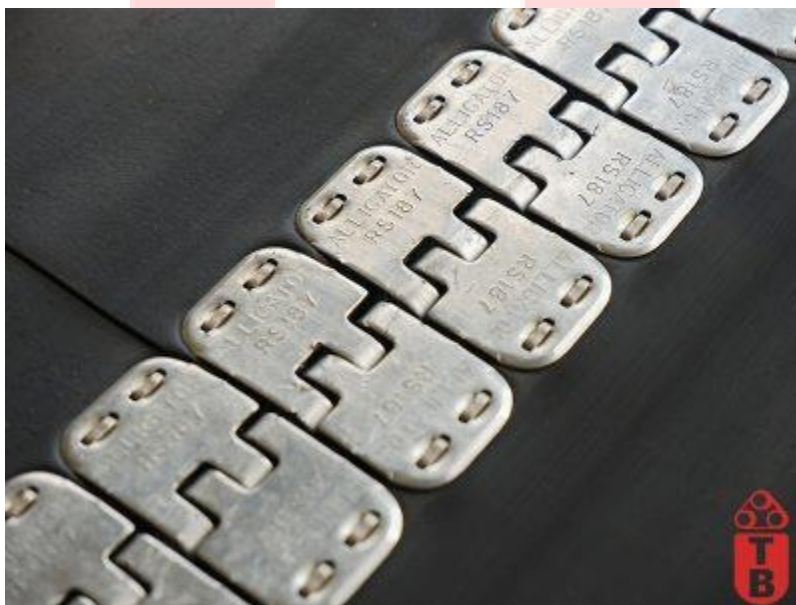
در این روش از بست های فلزی (مثل گیره یا کلیپس) برای اتصال دو سر تسمه استفاده می شود. این روش سریع، اقتصادی و بسیار مناسب برای شرایط اضطراری است. معمولاً در کارخانجاتی با زمان توقف محدود استفاده می شود.

مزایا:

- نصب سریع و بدون نیاز به ابزار پیچیده
- قابل استفاده در محیط های مرطوب یا گرم
- مناسب برای تعمیرات اضطراری

معایب:

- مقاومت کمتر نسبت به روش های دائم
- احتمال شل شدن یا جدا شدن بست ها در طول زمان
- سر و صدای بیشتر هنگام عبور از نقطه اتصال



اسپلایس گرم یا ولکانیزه (Hot Vulcanizing)

این روش از اسپلایس نوار نقاله به عنوان حرفه ای ترین و بادوام ترین نوع اسپلایس شناخته می شود. در آن از حرارت، فشار و چسب های خاص استفاده می شود تا دو سر تسمه به طور شیمیایی و فیزیکی با هم ترکیب شوند.

مزایا:

- اتصال بسیار محکم و با دوام بالا
- مقاومت عالی در برابر رطوبت و مواد شیمیایی

- بدون ایجاد برآمدگی یا شکاف در نقطه اتصال

معایب:

- نیازمند تجهیزات تخصصی و اپراتور آموزش دیده
- زمان برتر نسبت به اسپلایس مکانیکی
- هزینه اجرای بیشتر



اسپلایس سرد (Cold Vulcanizing)

در این روش از اسپلایس نوار نقاله بدون استفاده از حرارت، تنها از چسب‌های خاص صنعتی برای اتصال استفاده می‌شود. این روش بیشتر در محیط‌هایی که استفاده از حرارت خطرناک است، به کار می‌رود.

مزایا:

- ساده‌تر از ولکانیزه گرم
- قابل اجرا در شرایط محدود مثل فضاهای بسته
- هزینه پایین‌تر نسبت به روش گرم

معایب:

- دوام کمتر نسبت به اسپلایس گرم
- نیازمند آماده‌سازی دقیق سطح تسمه



تفاوت اسپلایس نوار نقاله با محصولات یا روش‌های مشابه

شاید بپرسید چرا اصلاً اسپلایس؟ مگر نمی‌شود به‌جای این کار پر زحمت، تسمه جدید بخریم؟ این سوال کاملاً منطقی است، اما اجازه بدهید تفاوت‌ها را روشن‌تر کنیم.

در مقابل اسپلایس نوار نقاله، شما سه گزینه دیگر دارید:

۱. تعویض کامل تسمه نقاله

۲. استفاده از بست‌های موقت یا وصله‌های ساده

۳. تعمیر با مواد پرکننده یا وصله پارچه‌ای

حالا بررسی کنیم چرا اسپلایس نوار نقاله انتخاب بهتری است:

- **از نظر هزینه:** تعویض کل تسمه هزینه‌ای چند برابری دارد. درحالی‌که با یک اسپلایس خوب می‌توان طول عمر نوار را چند سال دیگر افزایش داد.
- **از نظر عملکرد:** روش‌هایی مثل وصله‌زنی فقط رامحل‌های موقتی هستند. اما اسپلایس (خصوصاً اگر درست اجرا شود) می‌تواند عملکردی نزدیک به تسمه نو ارائه دهد.
- **از نظر ایمنی:** اسپلایس درست، ایمن‌تر از سایر روش‌هاست. بست‌های موقت ممکن است در زمان حرکت تسمه، جدا شوند یا باعث انحراف شوند.

افزایش عمر اسپلایس نوار نقاله

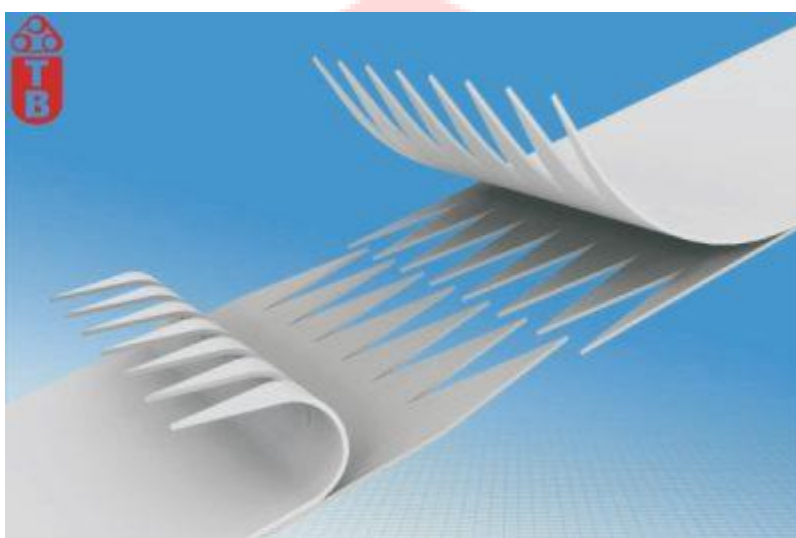
یک اسپلایس نوار نقاله خوب فقط به اجرای درست وابسته نیست. بلکه نگهداری درست و استفاده بهینه نیز در طول عمر آن تأثیر دارد. در ادامه چند نکته کلیدی را مطرح می‌کنیم:

- **بازرسی منظم:** حداقل هر هفته، نقطه اسپلایس باید از نظر شل شدن، ترک‌خوردگی یا تغییر شکل بررسی شود.
- **تمیز نگه‌داشتن نوار:** گردوغبار، روغن یا مواد شیمیایی ممکن است باعث فرسایش زودهنگام محل اتصال شوند.
- **تنظیم کشش نوار:** کشش زیاد یا ناکافی، یکی از دلایل اصلی پارگی اسپلایس است.
- **جلوگیری از اضافه‌بار:** اضافه‌بار ناگهانی یا نامتوازن، استرس زیادی به اسپلایس وارد می‌کند.
- **آموزش اپراتورها:** اگر کارکنان شما ندانند چگونه با سیستم نوار کار کنند، هر اسپلایسی، هر چقدر هم حرفه‌ای، به‌زودی از کار می‌افتد.

تحلیل تجربه‌های واقعی در صنایع مختلف

در یکی از معادن بزرگ مس در جنوب کشور، پروژه‌های اجرا شد که در آن به‌جای تعویض تسمه ۸۰ متری، تصمیم به اجرای اسپلایس گرم گرفته شد. با وجود نیاز به توقف ۱۲ ساعته خط، نتیجه بسیار موفق بود و تسمه تا دو سال بعد بدون مشکل کار کرد. این مثال، به‌خوبی نشان می‌دهد که سرمایه‌گذاری روی یک اسپلایس حرفه‌ای، چطور می‌تواند هزینه‌های تعمیر و توقف را کاهش دهد.

در سمت دیگر، در کارخانه بسته‌بندی مواد غذایی، اجرای اسپلایس مکانیکی باعث ایجاد لرزش و ریزش پودر از محل اتصال شد که هم کیفیت محصول را پایین آورد، هم سیستم نظافت را به چالش کشید. این تجربه نشان می‌دهد که نوع اسپلایس باید متناسب با شرایط محیطی و نوع محصول انتخاب شود.



تجهیزات و لوازم اجرای اسپلایس نوار نقاله

وقتی صحبت از اجرای حرفه‌ای اسپلایس نوار نقاله می‌شود، نمی‌توان نقش برندها و تجهیزات تخصصی را نادیده گرفت. چون حتی اگر نیروی انسانی ماهر داشته باشید، بدون ابزار مناسب، خروجی کار مطلوب نخواهد بود. برندهایی مثل Flexco، Continental, Forbo, Beltwin در بازار جهانی به‌عنوان رهبران این حوزه شناخته می‌شوند. در ایران نیز برخی برندهای داخلی در حال رشد هستند که می‌توانند در پروژه‌های کوچکتر گزینه‌های قابل اعتمادی باشند.

تجهیزات کلیدی که در اجرای اسپلایس نوار نقاله استفاده می‌شود:

- پرس ولکانیزه: برای اجرای اسپلایس گرم
- چسب‌های صنعتی تخصصی: در اسپلایس سرد
- ابزار برش تسمه و صاف‌کن لبه‌ها
- کیت‌های مکانیکی شامل بست‌ها و قلاب‌ها
- دستگاه خنک‌کن سریع برای زمان‌بندی دقیق در اسپلایس حرارتی

در بسیاری از پروژه‌ها، استفاده از تجهیزات بی‌کیفیت یا فرسوده، باعث شده که اتصال ایجادشده پس از چند روز یا هفته از بین برود. این شکست‌ها معمولاً به چشم نمی‌آیند، اما در واقع میلیون‌ها تومان ضرر به سیستم تولید وارد می‌کنند.

تفاوت اجرای درست و اشتباه در اسپلایس نوار نقاله

بیایید با هم مقایسه کنیم: دو کارگاه، هر دو دارای تسمه نقاله‌ای با بار سنگین هستند. کارگاه اول، اسپلایس را با کمک نیروی متخصص و تجهیزات مناسب اجرا می‌کند. در کارگاه دوم، یکی از کارکنان معمولی با چسب معمولی و فشار دستی، اتصال را ایجاد می‌کند. نتیجه؟

در کارگاه اول، تسمه تا یک سال بدون مشکل کار می‌کند و بارها هم بازبینی می‌شود. اما در کارگاه دوم، بعد از چند هفته، نوار در همان نقطه اتصال دچار پارگی مجدد می‌شود. نهایتاً وقت و انرژی از بین می‌رود، بلکه بار منتقل‌نشده باعث توقف خط و نارضایتی مشتری می‌شود.

چه چیزی تفاوت ایجاد کرد؟ تخصص، دقت، و رعایت جزئیات.

به عبارتی دیگر، اسپلایس نوار نقاله یک فرآیند فنی و دقیق است، نه فقط یک اتصال ساده. حتی میلی‌مترها در اینجا اهمیت دارند. انتخاب اشتباه نوع اسپلایس یا ابزار، نادیده گرفتن دمای محیط، استفاده نادرست از چسب و فشار ناکافی در مرحله نهایی، همگی دلایلی برای خرابی زودهنگام هستند.

آموزش و تخصص، کلید موفقیت در اسپلایس

در سال‌های اخیر، برخی از شرکت‌های ایرانی شروع به برگزاری دوره‌های تخصصی اجرای اسپلایس نوار نقاله کرده‌اند. این دوره‌ها برای تکنسین‌های صنایع معدنی، کارخانه‌های تولیدی و حتی فعالان حوزه کشاورزی بسیار مفید هستند.

اما چرا آموزش این‌قدر مهم است؟ چون در بسیاری از مواقع، خطاهای انسانی عامل اصلی خرابی هستند. مثلاً:

- مقدار چسب اشتباه
- زاویه نادرست برش تسمه
- انتخاب اشتباه بین اسپلایس سرد و گرم

آموزش درست، یعنی پیشگیری از این اشتباهات. اگر شما مدیر یک کارخانه هستید، سرمایه‌گذاری روی آموزش تکنسین‌ها در بلندمدت از هزینه‌های اضافی جلوگیری می‌کند. همچنین باعث کاهش توقفات تولید و افزایش رضایت مشتری خواهد شد.



| جهت مشاهده محصولات و همچنین ثبت سفارش و مشاوره با کارشناسان فنی شرکت تسمه برنا در [اینستاگرام](#) در ارتباط باشید.

زمان مناسب برای اسپلایس کردن نوار نقاله

شاید بپرسید: چه زمانی باید به اسپلایس نوار نقاله پردازیم؟ آیا فقط وقتی تسمه پاره شد؟ قطعاً نه. در واقع، بهترین زمان برای اسپلایس نوار نقاله، پیش از رسیدن به نقطه شکست است.

برخی نشانه‌هایی که می‌گویند وقت اسپلایس رسیده:

- لبه‌های تسمه ساییده شده‌اند

- صدا یا لرزش غیر عادی در نقطه اتصال احساس می‌شود
- تسمه به‌طور مکرر از مسیر خارج می‌شود
- رد چسب یا بست در حال شل شدن است
- افزایش مصرف انرژی پمپ یا موتور

در این موارد، اجرای یک اسپلایس پیشگیرانه می‌تواند مانع خرابی بزرگتر شود. مثل این می‌ماند که به‌جای تعویض کامل موتور خودرو، فقط تسمه تایم را به‌موقع عوض کنیم.

بهترین راهکارهای اجرای اسپلایس نوار نقاله

اگر به‌دنبال حفظ عملکرد روان و بی‌وقفه سیستم نقاله هستید، اجرای درست اسپلایس یک اصل حیاتی است. اما این کار صرفاً به اجرای فنی محدود نمی‌شود. بلکه باید به یک چرخه‌ی کامل فکر کنید: از طراحی خط نقاله و انتخاب نوع تسمه گرفته تا نگهداری، بازرسی دوره‌ای و البته آموزش تیم‌ها.

نکاتی که می‌توانند بهینه‌سازی اسپلایس را تضمین کنند:

- **بررسی دقیق محیط کار:** اگر در محیط مرطوب، دمای بالا یا فضای صنعتی آلوده فعالیت دارید، حتماً نوع اسپلایس و چسب‌ها را بر اساس این شرایط انتخاب کنید.
 - **آزمایش و تست بعد از اجرا:** هر اسپلایسی بعد از نصب باید تحت تست حرکتی، فشار، و دما قرار گیرد تا از عملکرد صحیح آن اطمینان حاصل شود.
 - **مستندسازی عملیات:** ثبت نوع اسپلایس، تاریخ اجرا، تجهیزات استفاده‌شده، نام تکنسین و شرایط اجرا باعث می‌شود در صورت نیاز به تعمیر بعدی، تصمیم‌گیری سریع‌تر و دقیق‌تری صورت گیرد.
 - **تامین قطعات یدکی:** بست‌ها، چسب‌ها و ابزار اسپلایس همیشه باید در انبار باشند. توقف خط تولید به دلیل نبود ابزار، یک اشتباه مدیریتی پرهزینه است.
- در نهایت، ذهنیت مدیران نسبت به «پیشگیری به‌جای درمان» بزرگترین تفاوت را در طول عمر سیستم نوار نقاله ایجاد می‌کند. اجرای یک اسپلایس دقیق و حساب‌شده ممکن است چند ساعت وقت بگیرد، اما همان چند ساعت می‌تواند جلوی هفته‌ها توقف را بگیرد.



ا شما کاربران عزیز می‌توانید با کارشناسان فنی شرکت تسمه برنا جهت مشاوره برای تصمیم‌گیری راحت‌تر تماس حاصل فرمائید.

سوالات متداول

آیا می‌توان اسپلایس را روی تسمه‌هایی با روکش PVC هم اجرا کرد؟

بله، اما نوع چسب و دمای موردنیاز در اسپلایس‌های PVC با تسمه‌های لاستیکی متفاوت است. معمولاً از چسب‌های پایه کلروپرن و حرارت پایین‌تر استفاده می‌شود.

تفاوت اسپلایس سرد و گرم دقیقاً در چیست؟

در اسپلایس گرم، از ترکیب حرارت، فشار و چسب مخصوص برای جوش دادن دو سر تسمه استفاده می‌شود. در اسپلایس سرد، فقط چسب‌های صنعتی و فشار مکانیکی بدون حرارت نقش دارند. اولی دوام بالاتری دارد، دومی سریع‌تر اجرا می‌شود.

آیا می‌توان تسمه پاره‌شده را چند بار اسپلایس کرد؟

از نظر تئوریک بله، ولی باید توجه داشت هر بار که تسمه برش می‌خورد و مجدد اسپلایس می‌شود، مقاومت آن نسبت به تسمه سالم کاهش می‌یابد. اگر بیش از دو یا سه بار این کار تکرار شود، بهتر است تسمه تعویض شود.

اسپلایس مکانیکی برای چه شرایطی مناسب‌تر است؟

وقتی زمان توقف خط تولید محدود باشد یا دسترسی به تجهیزات ولکانیزه وجود نداشته باشد، اسپلایس مکانیکی انتخاب سریع و قابل اعتمادی است. البته در خطوط پرسرعت یا با بار زیاد، پیشنهاد نمی‌شود.

چطور بفهمیم اسپلایس به درستی اجرا شده؟

با اجرای تست حرکت، بررسی نویز و لرزش در نقطه اتصال، نگاه دقیق به لبه‌ها و توجه به دمای تسمه در زمان کار می‌توان تا حد زیادی از درستی اجرای اسپلایس مطمئن شد. همچنین نباید ریزش مواد یا ایجاد ترک در سطح تسمه مشاهده شود.

آیا همیشه به متخصص نیاز است؟

بستگی دارد. در پروژه‌های بزرگ با تسمه‌های سنگین یا محیط‌های خاص مثل معدن یا کارخانه سیمان، استفاده از متخصص الزامی است. اما در کارگاه‌های کوچک‌تر یا خطوط نقاله با بار سبک، اگر اپراتور آموزش دیده باشد و ابزار مناسب داشته باشد، اجرای اسپلایس سرد یا مکانیکی قابل انجام است.

نکته اینجاست که حتی در اجرای ساده‌ترین نوع اسپلایس، نیاز به دقت بالا و رعایت اصول ایمنی وجود دارد. پس اگر کوچک‌ترین تردیدی در توانایی تیم خود دارید، بهتر است به متخصص اعتماد کنید. اشتباه در اسپلایس یعنی صرف هزینه دو برابری بعدتر.

شرکت تسمه برنا با سابقه در زمینه عرضه و پخش انواع محصولات تسمه نظیر: شیاری، تایمینگ، صنعتی، کشاورزی، دور متغیر و ... می‌باشد که در این سال‌ها توانسته نیاز کلیه مشتریان خود در سراسر ایران را تامین کند. ما با بیش از ۲۰ سال سابقه در راستای تولید بهترین تسمه صنعتی از نظر کیفیت و فناوری پیشرفته فعالیت داریم و همچنین تسمه‌ها با طول عمر بالا و کارایی دقیق خدمت شما ارائه می‌کنیم.