

**تسمه پی وی سی پله دار** به دلیل ترکیبی از چسبندگی، دوام، مقرون به صرفه بودن و تطبیق پذیری، سنگ بنای جابجایی مواد مدرن هستند. در ادامه همراه ما معرفی دقیق این نوع تسمه باشید.

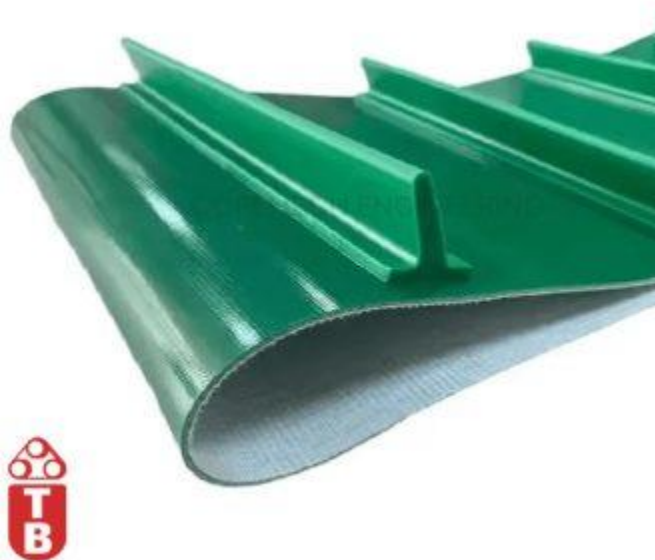
### تسمه پی وی سی پله دار

**تسمه پی وی سی پله دار** نوع خاصی از تسمه نقاله است که از پلی وینیل کلراید (PVC) با سطح سبز ساخته شده و برای جابجایی کارآمد مواد در کاربردهای مختلف صنعتی طراحی شده است. ویژگی "پله دار" به برآمدگی‌ها یا گیره‌های برجسته و با فاصله مساوی که روی سطح تسمه قالب‌گیری شده‌اند اشاره دارد که باعث افزایش چسبندگی و جلوگیری از لغزش مواد، به ویژه در نقاله‌های شیب‌دار یا رو به پایین می‌شود.

این تسمه‌ها معمولاً با یک پوشش پی وی سی بادوام روی یک هسته پارچه‌ای نظیر پلی استر یا نایلون ساخته می‌شوند که استحکام، انعطاف‌پذیری و مقاومت در برابر سایش، مواد شیمیایی و رطوبت را فراهم می‌کند. رنگ سبز اغلب به دلیل قابلیت دید آن انتخاب می‌شود و به کنترل کیفیت و ایمنی در صنایعی مانند فرآوری مواد غذایی، بسته‌بندی و تولید کمک می‌کند.

گیره‌ها در اشکال و اندازه‌های مختلف (به عنوان مثال، T شکل، زاویه دار یا منحنی) و متناسب با کاربردهای خاص عرضه می‌شوند و حمل و نقل پایدار اقلامی مانند جعبه، کیسه یا مواد سست را تضمین می‌کنند. این تسمه‌ها سبک، مقرون به صرفه و تمیز کردن آنها آسان است و آنها را برای محیط‌هایی که نیاز به بهداشت یا نگهداری مکرر دارند، مناسب می‌کند.

عملکرد تسمه پی وی سی پله دار به تطبیق‌پذیری و سفارشی‌سازی آنها برای نیازهای عملیاتی متنوع گسترش می‌یابد. آنها معمولاً در صنایعی مانند کشاورزی، داروسازی و لجستیک استفاده می‌شوند، جایی که شیب‌های تا ۴۵ درجه یا بیشتر، حمل و نقل مواد قابل اعتماد و بدون عقب‌گرد را ضروری می‌سازد. جنس پی‌وی‌سی در برابر روغن‌ها، چربی‌ها و مواد شیمیایی ملایم مقاومت می‌کند و طول عمر را در محیط‌های چالش‌برانگیز تضمین می‌کند، در حالی که گیره‌ها فاصله دقیقی را برای حرکت مداوم محصول فراهم می‌کنند.



### مزایا و دلایل اهمیت تسمه پی وی سی پله دار

**تسمه پی وی سی پله دار** به دلیل طراحی و خواص منحصر به فرد مواد، که مزایای متمایزی در جابجایی مواد، کارایی و قابلیت اطمینان عملیاتی ارائه می‌دهد، یک جزء حیاتی در صنایع مختلف است. در بخش بعدی مقاله توضیح مفصلی از مزایا و دلایل اهمیت آن، گردآوری شده است.

### مزایای تسمه PVC پله دار

## 1. چسبندگی و پایداری بهبود یافته مواد

- **مزیت:** روکش‌ها، که برآمدگی‌ها یا موانعی برجسته روی سطح تسمه هستند، چسبندگی بهتری ایجاد می‌کنند و از لغزش یا غلتیدن مواد به عقب، به ویژه در سیستم‌های نقاله شیب‌دار یا رو به پایین، جلوگیری می‌کنند. این امر برای حمل اقلام شل، فله یا با شکل نامنظم مانند غلات، قطعات کوچک یا کالاهای بسته‌بندی شده ضروری است.
- **جزئیات:** روکش‌ها را می‌توان از نظر ارتفاع، شکل، مثلاً T شکل، زاویه‌دار یا قاشقی (و فاصله برای مطابقت با کاربردهای خاص سفارشی کرد و حرکت دقیق و پایدار را تضمین کرد. این امر باعث کاهش تلفات محصول و به حداقل رساندن خطر آسیب در حین حمل و نقل می‌شود و راندمان کلی عملیاتی را بهبود می‌بخشد.

## 2. دوام و مقاومت در برابر عوامل محیطی

- **مزیت:** جنس **تسمه PVC** (پلی‌وینیل کلراید) بسیار بادوام و مقاوم در برابر سایش، مواد شیمیایی، روغن‌ها و رطوبت است و آن را برای محیط‌های صنعتی سخت مناسب می‌کند.
- **جزئیات:** برخلاف لاستیک یا سایر مواد، PVC در معرض اسیدهای ملایم، قلیاها یا روغن‌ها، که در صنایعی مانند کشاورزی، فرآوری مواد غذایی یا تولید رایج است، یکپارچگی خود را حفظ می‌کند. ساختار مستحکم تسمه، معمولاً با هسته پارچه‌ای پلی‌استر یا نایلون، تضمین می‌کند که می‌تواند در برابر کار مداوم و فشار مکانیکی متوسط مقاومت کند و عمر مفید آن را افزایش داده و هزینه‌های تعویض را کاهش دهد.



## 3. مقرون به صرفه بودن و نگهداری کم

- **مزیت:** تسمه پی وی سی پله دار در مقایسه با گزینه‌هایی مانند تسمه‌های لاستیکی یا مدولار نسبتاً ارزان هستند و به حداقل نگهداری نیاز دارند.
- **جزئیات:** سطح صاف و غیر متخلخل PVC به راحتی تمیز می‌شود و زمان از کارافتادگی برای نگهداری را به ویژه در صنایع حساس به بهداشت مانند مواد غذایی و دارویی کاهش می‌دهد. سبک بودن تسمه‌ها همچنین باعث کاهش مصرف انرژی در سیستم‌های نقاله و در نتیجه کاهش هزینه‌های عملیاتی می‌شود. علاوه بر این، به دلیل طراحی ساده و دسترسی گسترده به تسمه، تعمیرات یا تعویض آنها ساده است.

## 4. تطبیق پذیری و سفارشی‌سازی

- **مزیت:** تسمه پی وی سی پله دار را می توان برای رفع نیازهای عملیاتی خاص تنظیم کرد و آنها را با طیف وسیعی از صنایع و کاربردها سازگار ساخت.
- **جزئیات:** تولیدکنندگان می توانند ارتفاع، فاصله و شکل گیره را سفارشی کنند و همچنین دیواره های جانبی یا سایر ویژگی ها را برای افزایش کارایی اضافه کنند. این تسمه ها می توانند بسته به طراحی گیره، شیب هایی تا ۴۵ درجه یا بیشتر را تحمل کنند و برای حمل بارهای سبک و نسبتاً سنگین مناسب هستند. رنگ سبز اغلب قابل تنظیم است اما معمولاً به دلیل دید بالا و کمک به کنترل کیفیت و نظارت بر ایمنی انتخاب می شود.

#### 5. رعایت استانداردهای غذایی و بهداشت

- **مزیت:** تسمه پی وی سی پله دار را می توان مطابق با استانداردهای سختگیرانه ای ایمنی مواد غذایی، مانند مقررات FDA یا اتحادیه اروپا، تولید کرد که آنها را برای فرآوری و جابجایی مواد غذایی ایده آل می کند.
- **جزئیات:** سطح PVC غیرسمی و غیرجاذب از آلودگی جلوگیری می کند و به راحتی ضد عفونی می شود و رعایت الزامات بهداشتی را تضمین می کند. این امر به ویژه در صنایعی مانند فرآوری گوشت، پخت یا جابجایی محصولات، که تماس مستقیم با مواد غذایی رایج است، ارزشمند است. رنگ سبز همچنین به شناسایی آلاینده ها یا سایش کمک می کند و تضمین کیفیت را افزایش می دهد.



#### دلایل اهمیت تسمه PVC پله دار

##### ۱. ضروری برای جابجایی مواد در شیب و شیب نزولی

- **دلیل:** بسیاری از صنایع نیاز دارند که مواد در زاویه هایی مانند انبارها، فرآوری کشاورزی یا کارخانه های بازیافت حمل شوند، جایی که **تسمه تخت** به دلیل لغزش از بین می روند.
- **جزئیات:** طراحی شیردار تضمین می کند که مواد در حین حمل و نقل در شیب های تند یا سرازیری ایمن باقی بمانند، ضایعات را کاهش داده و توان عملیاتی را افزایش می دهد. به عنوان مثال، در کشاورزی، از این تسمه ها برای بالا بردن غلات یا محصولات بدون ریزش استفاده می شود، در حالی که در لجستیک، بسته ها را روی سیستم های نقاله چند سطحی جابجا می کنند.

##### 2. پشتیبانی از عملیات با توان عملیاتی بالا

- **دلیل:** توانایی حفظ جریان ثابت مواد برای صنایعی با تقاضای تولید بالا، مانند تولید، بسته بندی و توزیع، حیاتی است.

- **جزئیات:** شیارها فاصله‌گذاری دقیق و جابجایی محصولات را تضمین می‌کنند و سیستم‌های خودکار را قادر می‌سازند تا بدون گیر کردن یا اختلال، به طور کارآمد عمل کنند. این امر به ویژه در محیط‌های پرسرعت مانند مراکز تکمیل سفارش تجارت الکترونیک، که در آنها جابجایی سریع و قابل اعتماد مواد مستقیماً بر زمان تحویل تأثیر می‌گذارد، اهمیت دارد.

### 3. ایمنی و کنترل کیفیت را افزایش می‌دهد

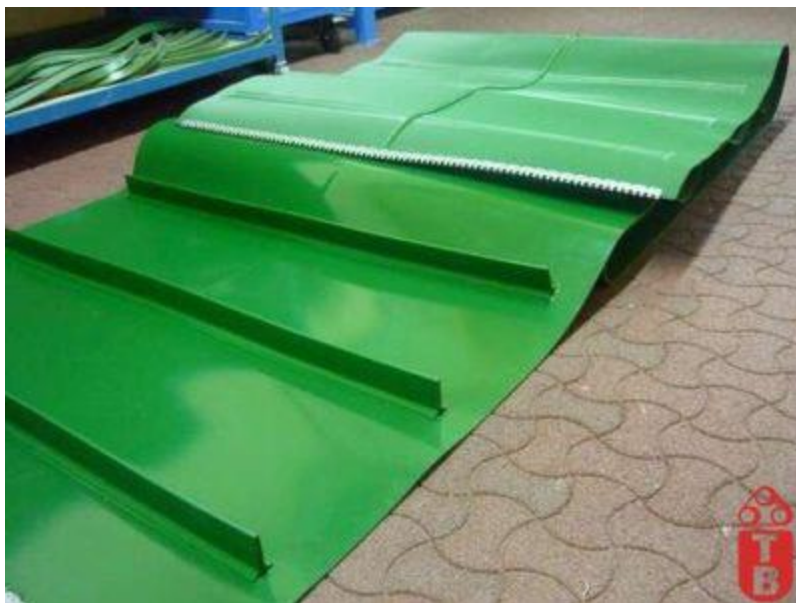
- **دلیل:** رنگ سبز و طراحی مقاوم به ایمن‌تر و ایمن‌تر بودن کمک می‌کند. عملیات کنترل‌شده‌تر، کاهش خطرات محل کار و تضمین یکپارچگی محصول.
- **جزئیات:** سطح سبز با دید بالا، تشخیص زباله، سایش یا مشکلات احتمالی در حین کار را آسان‌تر می‌کند و مداخله سریع را تسهیل می‌کند. در فرآوری مواد غذایی، این دید با شناسایی آلاینده‌ها به حفظ استانداردهای بهداشتی کمک می‌کند. علاوه بر این، پایداری ارائه شده توسط گیره‌ها، خطر افتادن مواد از روی تسمه را کاهش می‌دهد و حوادث محل کار را به حداقل می‌رساند.

### 4. سازگاری با صنایع متنوع

- **دلیل:** تطبیق‌پذیری تسمه پی وی سی پله دار، آنها را در بخش‌های مختلف، از جمله کشاورزی، فرآوری مواد غذایی، داروسازی، لجستیک و بازیافت، ضروری می‌کند.
- **جزئیات:** توانایی آنها در جابجایی مواد متنوع از داروهای ظریف گرفته تا سنگدانه‌های سنگین همراه با مقاومت در برابر عوامل محیطی، تضمین می‌کند که آنها نیازهای کاربردهای متنوع را برآورده می‌کنند. به عنوان مثال، در کارخانه‌های بازیافت، مواد مخلوط را بدون تخریب حمل می‌کنند، در حالی که در داروسازی، جابجایی بدون آلودگی محصولات حساس را تضمین می‌کنند.

### 5. پایداری و بهره‌وری انرژی

- **دلیل:** با توجه به اینکه صنایع به طور فزاینده‌ای پایداری را در اولویت قرار می‌دهند، تسمه پی وی سی پله دار با صرفه‌جویی در مصرف انرژی و قابل بازیافت بودن، به این امر کمک می‌کنند.
  - **جزئیات:** جنس PVC سبک، انرژی مورد نیاز برای حرکت سیستم‌های نقاله را در مقایسه با جایگزین‌های سنگین‌تر مانند تسمه‌های لاستیکی یا فلزی کاهش می‌دهد. علاوه بر این، PVC قابل بازیافت است و با شیوه‌های سازگار با محیط زیست همسو است. دوام آنها همچنین به معنای جایگزینی کمتر، کاهش ضایعات و مصرف منابع در طول زمان است.
- تسمه پی وی سی پله دار** به دلیل ترکیبی از چسبندگی، دوام، مقرون به صرفه بودن و تطبیق‌پذیری، سنگ بنای جابجایی مواد مدرن هستند. اهمیت آنها ناشی از توانایی آنها در رفع نیازهای عملیاتی حیاتی، همچون حمل و نقل شیب‌دار، راندمان بالای توان عملیاتی و رعایت استانداردهای ایمنی و بهداشت است. این تسمه‌ها با ارائه راه‌حل‌های قابل تنظیم که بهره‌وری و ایمنی را در صنایع افزایش می‌دهند، نقش حیاتی در بهینه‌سازی فرآیندهای صنعتی و در عین حال حمایت از اهداف پایداری ایفا می‌کنند.



### عملکرد تسمه پی وی سی پله دار

**تسمه پی وی سی پله دار** یک سیستم تخصصی جابجایی مواد محسوب می‌شود که برای حمل و نقل کارآمد کالاها، به ویژه در کاربردهایی که نیاز به جابجایی اقلام در سربالایی‌ها، سرازیری‌ها یا در سطوح افقی دارند، طراحی شده است. این تسمه از پلی وینیل کلراید (پی وی سی) ساخته شده است، ماده‌ای بادوام، انعطاف‌پذیر و مقرون به صرفه که به دلیل مقاومت در برابر روغن‌ها، مواد شیمیایی و سایش شناخته شده است و آن را برای محیط‌های صنعتی مختلف مناسب می‌سازد.

جنبه "پله دار" به بخش‌های برجسته یا شیارهای متصل به سطح تسمه اشاره دارد که معمولاً روی پایه پی وی سی قالب‌گیری یا ولکانیزه می‌شوند. این شیارها به عنوان موانع یا تکیه‌گاه‌هایی عمل می‌کنند که از لغزش مواد به عقب یا پهلو، به ویژه هنگامی که نقاله با زاویه کار می‌کند، جلوگیری می‌کنند.

رنگ سبز اغلب نشان دهنده نوع خاصی از فرمولاسیون پی وی سی است که گاهی اوقات به دلایل زیبایی شناختی یا برای نشان دادن انطباق با استانداردهای غذایی در صنایعی مانند فرآوری مواد غذایی انتخاب می‌شود. تسمه بر روی یک سیستم نقاله که توسط یک مکانیزم قرقره‌ای موتوری هدایت می‌شود، حرکت می‌کند، جایی که حلقه پیوسته تسمه روی غلتک‌ها یا یک بستر صاف حرکت می‌کند و اقلام را از یک نقطه به نقطه دیگر حمل می‌کند.

عملکرد تسمه پی وی سی پله دار با موتوری که قرقره سر را به حرکت در می‌آورد، آغاز می‌شود که تسمه را به جلو می‌کشد و حرکتی پیوسته ایجاد می‌کند. با حرکت تسمه، روکش‌ها مواد حمل شده را گرفته یا در بر می‌گیرند و پایداری را در حین حمل و نقل، به ویژه در شیب‌ها یا سرازیری‌هایی که جاذبه می‌تواند باعث لغزش شود، تضمین می‌کنند. روکش‌ها در اشکال و ارتفاع‌های مختلفی (مثلاً مستقیم، زاویه‌دار یا قاشقی شکل) و متناسب با نوع ماده‌ای که جابجا می‌شود، مانند دانه‌های شل، قطعات کوچک یا کالاهای بسته‌بندی شده، وجود دارند. کشش تسمه توسط یک قرقره دم و گاهی اوقات دستگاه‌های کشش اضافی برای جلوگیری از افتادگی یا عدم تراز حفظ می‌شود.

در عمل، این سیستم را می‌توان با ویژگی‌هایی نظیر سرعت قابل تنظیم، دیواره‌های جانبی برای مهار بیشتر یا طرح‌های مدولار برای نگهداری آسان سفارشی کرد. جنس PVC سبز، اصطکاک کم را برای عملکرد روان تضمین می‌کند و تمیز کردن آن آسان است، که در صنایعی که نیاز به بهداشت دارند، بسیار مهم است. این ترکیب دوام، کارایی و سازگاری، تسمه نقاله پی وی سی پله دار صنعتی را به انتخابی قابل اعتماد برای کاربردهای متنوع، از تولید گرفته تا کشاورزی، تبدیل می‌کند.



جهت مشاهده محصولات و همچنین ثبت سفارش و مشاوره با کارشناسان فنی شرکت تسمه برنا در [اینستاگرام](#) در ارتباط باشید.

## مشخصات تسمه پی وی سی پله دار

### ترکیب مواد

ماده اصلی پلی وینیل کلراید (PVC) است که به دلیل دوام، انعطاف‌پذیری و مقاومت در برابر روغن‌ها، مواد شیمیایی و سایش انتخاب می‌شود. PVC سبز اغلب به دلیل قابلیت دید یا برای برآورده کردن استانداردهای خاص صنعتی، مانند انطباق با استانداردهای غذایی در فرآوری مواد غذایی، استفاده می‌شود.

تسمه نقاله پی وی سی پله دار صنعتی معمولاً از چندین لایه تشکیل شده است که دارای یک پوشش رویی PVC و یک هسته پارچه‌ای پلی‌استر یا نایلونی برای استحکام کششی است. مشخصات رایج شامل ساختار ۱ تا ۳ لایه است که ضخامت پوشش رویی آن بسته به کاربرد از ۱ میلی‌متر تا ۵ میلی‌متر متغیر است.

### انواع و پیکربندی‌های گیره

گیره‌ها ساختارهای برجسته‌ای روی سطح تسمه هستند که از لغزش مواد جلوگیری می‌کنند. انواع رایج گیره‌ها شامل گیره‌های صاف (T شکل)، زاویه‌دار، قاشقی یا شیاردار هستند که ارتفاع آنها معمولاً از ۱۰ میلی‌متر تا ۵۰ میلی‌متر متغیر است.

فاصله بین گیره‌ها بسته به اندازه مواد و زاویه نوار نقاله از ۵۰ میلی‌متر تا ۵۰۰ میلی‌متر متغیر است. گیره‌ها یا به صورت یکپارچه با تسمه قالب‌گیری می‌شوند یا برای دوام بیشتر، ولکانیزه می‌شوند. برخی از تسمه‌ها دارای الگوهای گیره قابل تنظیم برای کارهای خاص مانند جابجایی مواد فله یا حمل قطعات کوچک هستند.

### عرض و طول تسمه

عرض‌های استاندارد تسمه از ۱۰۰ میلی‌متر تا ۲۰۰۰ میلی‌متر متغیر است که متناسب با قاب سیستم نقاله و اندازه موادی که منتقل می‌شوند، تنظیم می‌شوند. طول‌ها بر اساس تنظیمات [نوار نقاله](#) سفارشی می‌شوند و اغلب به صورت رول (مثلاً ۵۰ متر تا ۳۰۰ متر) عرضه می‌شوند یا برای کاربردهای خاص به حلقه‌های پیوسته متصل می‌شوند.

تسمه‌های باریکتر (مثلاً ۳۰۰ میلی‌متر) در سیستم‌های فشرده رایج هستند، در حالی که تسمه‌های پهن‌تر (مثلاً ۱۲۰۰ میلی‌متر) برای جابجایی مواد سنگین یا فله استفاده می‌شوند.

### ضخامت و وزن

ضخامت کل تسمه معمولاً از ۲ میلی‌متر تا ۸ میلی‌متر متغیر است، که شامل پوشش PVC و لایه‌های پارچه‌ای می‌شود. تسمه‌های ضخیم‌تر (مثلاً ۶ تا ۸ میلی‌متر) برای بارهای سنگین‌تر یا مواد ساییده استفاده می‌شوند، در حالی که تسمه‌های نازک‌تر (مثلاً ۲ تا ۴ میلی‌متر) برای کاربردهای سبک‌تر مناسب هستند.

وزن از تقریباً ۲ کیلوگرم بر متر مربع تا ۶ کیلوگرم بر متر مربع متغیر است که بر قدرت موتور مورد نیاز و راندمان انرژی سیستم تأثیر می‌گذارد.

### استحکام کششی

استحکام کششی، معیاری از توانایی تسمه در تحمل نیروهای کششی، معمولاً بین ۸۰ نیوتن بر میلی‌متر و ۲۵۰ نیوتن بر میلی‌متر در هر لایه است. به عنوان مثال، یک تسمه دو لایه ممکن است استحکام کششی ۱۶۰ تا ۲۰۰ نیوتن بر میلی‌متر داشته باشد که برای کاربردهای متوسط مانند بسته‌بندی یا فرآوری مواد غذایی مناسب است.

استحکام کششی بالاتر برای کاربردهای سنگین مانند حمل و نقل مصالح مشخص شده است.

### ویژگی‌های سطح

سطح PVC سبز معمولاً صاف یا کمی بافت‌دار است تا اصطکاک کم را با چسبندگی مواد متعادل کند. برخی از تسمه‌ها دارای روکش مات یا براق هستند و گزینه‌های درجه مواد غذایی آنها مطابق با استانداردهای FDA یا اتحادیه اروپا برای بهداشت هستند.

خواص ضد الکتروسیته ساکن ممکن است برای جابجایی قطعات الکترونیکی در نظر گرفته شود و گزینه‌های مقاوم در برابر شعله برای صنایع معدنی یا شیمیایی در دسترس هستند.

### محدوده دما

تسمه پی وی سی پله دار در دماهای بین -۱۰ درجه سانتیگراد تا ۸۰ درجه سانتیگراد به طور موثر کار می‌کنند. فرمولاسیون‌های تخصصی می‌توانند این محدوده را گسترش دهند، به طوری که برخی از تسمه‌ها دماهای پایین تا -۲۰ درجه سانتیگراد یا تا ۱۰۰ درجه سانتیگراد را برای فرآیندهای صنعتی خاص، نظیر جابجایی مواد غذایی منجمد یا حمل و نقل مواد داغ، تحمل می‌کنند.

### گیره و روش‌های اتصال تسمه

گیره‌ها معمولاً برای اتصال بدون درز مستقیماً روی سطح PVC قالب‌گیری می‌شوند یا برای اتصال با استحکام بالا، به صورت گرم ولکانش می‌شوند. تسمه‌ها بسته به سهولت نصب و الزامات نگهداری، از طریق روش‌هایی مانند اتصال بی‌پایان، اتصال‌دهنده‌های مکانیکی (مانند گیره‌های فلزی) یا اتصال سرد به حلقه‌های پیوسته متصل می‌شوند.

### ظرفیت بار و سرعت

ظرفیت بار به عرض تسمه، ارتفاع گیره و قدرت موتور بستگی دارد، به طوری که سیستم‌های معمولی می‌توانند ۱۰ تا ۵۰۰ کیلوگرم بر متر مربع را جابجا کنند. سرعت نوار نقاله از ۰٫۱ متر بر ثانیه تا ۲ متر بر ثانیه متغیر است که از طریق سیستم محرک قابل تنظیم است. تسمه‌های پرسرعت برای اقلام سبک مانند بسته‌ها استفاده می‌شوند، در حالی که سرعت‌های پایین‌تر برای مواد سنگین یا ظرفیت مناسب هستند.

### ویژگی‌های خاص کاربرد

ویژگی‌های اضافی شامل دیواره‌های جانبی (با ارتفاع ۲۰ تا ۱۰۰ میلی‌متر) برای مهار بهتر مواد، به ویژه در شیب‌های تند است. برخی از تسمه‌ها دارای پوشش‌های مقاوم در برابر روغن یا ضد میکروبی برای کاربردهای غذایی یا دارویی هستند. طرح‌های مدولار امکان تعویض آسان بخش‌های آسیب‌دیده را فراهم می‌کنند و گزینه‌های مقاوم در برابر اشعه ماوراء بنفش برای استفاده در فضای باز در دسترس هستند.

این مشخصات اشاره شده در طول مقاله بسته به سازنده و کاربرد متفاوت است و سفارشی‌سازی برای برآورده کردن نیازهای عملیاتی خاص، مانند زاویه شیب، نوع مواد یا شرایط محیطی، در دسترس است.



### خرید تسمه پی وی سی پله دار

هنگام خرید تسمه پی وی سی پله دار، این نکات و دستورالعمل‌های مختصر را در نظر بگیرید تا مطمئن شوید محصول مناسب نیازهای خود را انتخاب می‌کنید:

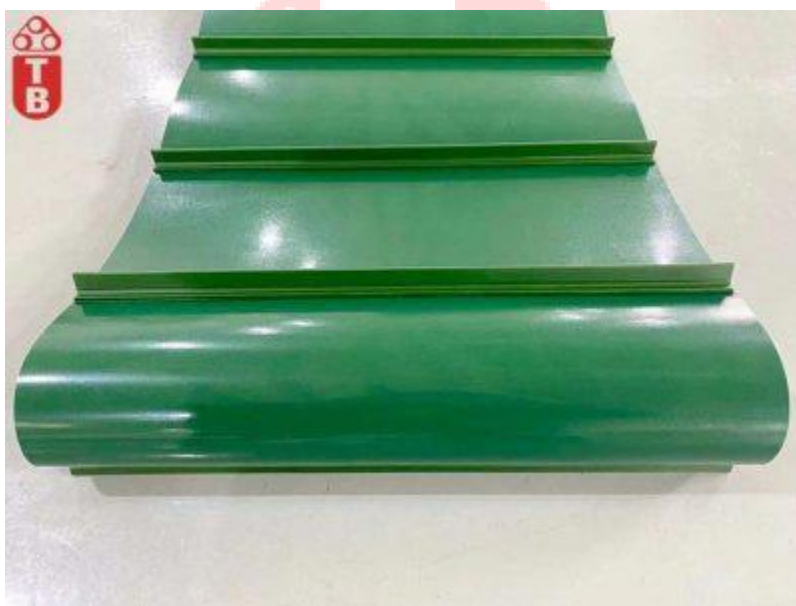
۱. **تعریف نیازهای کاربردی:** نوع ماده (مثلاً فله‌ای، بسته‌بندی‌شده، مناسب برای مواد غذایی)، زاویه نوار نقاله (شیب/کاهش) و شرایط محیطی (مثلاً دما، رطوبت، مواد شیمیایی) را مشخص کنید. این امر مشخصات مورد نیاز مانند ارتفاع گیره (۱۰ تا ۵۰ میلی‌متر)، عرض تسمه (۱۰۰ تا ۲۰۰۰ میلی‌متر) و پوشش‌های ویژه (مثلاً مقاوم در برابر روغن یا ضد میکروب) را تعیین می‌کند.
۲. **بررسی کیفیت مواد:** اطمینان حاصل کنید که پی وی سی بادیوم است، دارای ساختار ۱ تا ۳ لایه و ضخامت پوشش بالایی (۱ تا ۵ میلی‌متر) مناسب برای بار و سطح سایش شما است. بررسی کنید که آیا گواهی‌نامه‌های مناسب برای مواد غذایی یا مقاوم در برابر شعله (مثلاً FDA، EU) برای صنعت شما مورد نیاز است یا خیر.
۳. **نوع و فاصله گیره‌ها را انتخاب کنید:** شکل گیره‌ها (مستقیم، زاویه‌دار، قاشقی) و فاصله (۵۰ تا ۵۰۰ میلی‌متر) را بر اساس اندازه مواد و زاویه نوار نقاله انتخاب کنید تا از لغزش جلوگیری شود. اطمینان حاصل کنید که گیره‌ها برای دوام، قالب‌گیری یا ولکانیزه شده‌اند.
۴. **مقاومت کششی و ظرفیت بار را بررسی کنید:** مقاومت کششی تسمه (۸۰ تا ۲۵۰ نیوتن بر میلی‌متر مربع در هر لایه) و ظرفیت بار (۱۰ تا ۵۰۰ کیلوگرم بر متر مربع) را با نیازهای کاربرد خود، مانند مصالح سنگین یا بسته‌بندی سبک، مطابقت دهید.
۵. **شرایط عملیاتی را در نظر بگیرید:** مطمئن شوید که محدوده دمای تسمه (-۱۰ تا ۸۰ درجه سانتیگراد تا ۸۰ درجه سانتیگراد یا برای نسخه‌های تخصصی، بیشتر) و خواص سطح (به عنوان مثال، ضد الکتریسیته ساکن، اصطکاک کم) با محیط شما، مانند انبار سرد یا جابجایی لوازم الکترونیکی، مطابقت دارد.
۶. **ابعاد و محل اتصال تسمه را ارزیابی کنید:** مطمئن شوید که عرض و طول تسمه با سیستم نوار نقاله شما مطابقت دارد. روش‌های اتصال (اتصال بی‌پایان، بست‌های مکانیکی) را برای سهولت نصب و نگهداری بررسی کنید.
۷. **مقایسه تأمین‌کنندگان و سفارشی‌سازی:** از تأمین‌کنندگان معتبر نظیر تسمه برنا درخواست قیمت کنید، گارانتی‌ها، زمان‌های تحویل و گزینه‌های سفارشی‌سازی مانند دیواره‌های جانبی یا طرح‌های مدولار را مقایسه کنید. مطابقت با استانداردهای صنعت را بررسی کنید.

۸. **ارزیابی هزینه در مقابل دوام:** هزینه اولیه را با عملکرد بلندمدت متعادل کنید. تسمه‌های ضخیم‌تر یا پوشش‌های تخصصی ممکن است هزینه بیشتری داشته باشند اما دفعات تعویض را کاهش می‌دهند.

۹. **درخواست نمونه یا مشخصات:** قبل از خرید، نمونه‌های مواد یا برگه مشخصات دقیق را برای تأیید کیفیت و سازگاری با سیستم نوار نقاله خود درخواست کنید.

۱۰. **برنامه‌ریزی برای نگهداری:** در صورت نیاز به نگهداری یا تعمیرات مکرر، تسمه‌هایی با سطوح تمیزشونده آسان و گزینه‌های مدولار انتخاب کنید.

با همسو کردن این عوامل با نیازهای عملیاتی خود، می‌توانید یک تسمه پی وی سی پله دار انتخاب کنید که عملکرد و طول عمر را بهینه می‌کند.



ا شما کاربران عزیز می‌توانید با کارشناسان فنی شرکت تسمه برنا جهت مشاوره برای تصمیم‌گیری راحت‌تر تماس حاصل فرمائید.

[ارتباط با کارشناسان ما](#)

**سوالات متداول**

**قیمت تسمه پی وی سی پله دار چقدر است؟**

قیمت **تسمه پی وی سی پله دار** به ابعاد، ضخامت و کیفیت مواد استفاده شده در تولید آن دارد. قیمت‌های مختلفی برای تسمه پی وی سی پله دار وجود دارد که با توجه به موارد اشاره شده در طول مقاله، متغیر است.

شرکت تسمه برنا با سابقه در زمینه عرضه و پخش انواع محصولات تسمه نظیر: شیلی، تایمینگ، صنعتی، کشاورزی، دور متغیر و ... می‌باشد که در این سال‌ها توانسته نیاز کلیه مشتریان خود در سراسر ایران را تأمین کند. ما با بیش از ۲۰ سال سابقه در راستای تولید بهترین تسمه صنعتی از نظر کیفیت و فناوری پیشرفته فعالیت داریم و همچنین تسمه‌ها با طول عمر بالا و کارایی دقیق خدمت شما ارائه می‌کنیم.